

地区連絡協議会名:

売住宅

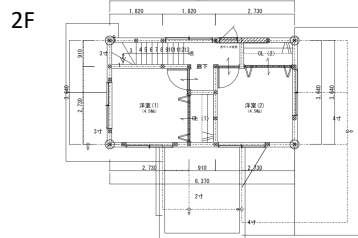
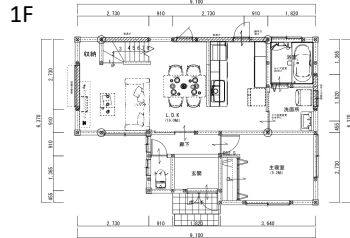
売戸建住宅
売テラスハウス
免許番号 愛媛県知事(2)第5392号
商号 株式会社 大創住建
所在地 松山市松枝1丁目9番36号
電話 089-933-2103 F A X 89-934-601
担当者 久保田

□ 個人情報の利用目的及び第三者提供など個人情報の取り扱いについて
売主の同意を得て登録する

石井東小学校 南第二中学校校区

予定地: 愛媛県
松山市星岡5-5-23

星岡5丁目



(公社) 西日本不動産流通機構		ハトマークサイト	
物件番号※	登録年月日※ 令和 年 月 日	登録番号※	
内消費税額			
価格	2,280 万円	万円	
所在地	松山 市 星岡 町 5 丁目 5番23号		
土地面積	実測 117.44 ㎡	35.52 坪	
延べ床面積	75.67㎡ (22.89坪)	建築確認番号 (未完成の場合必須)	
交通	伊予鉄バス 椿前	バス停より徒歩 約9 分	
※バス・鉄道の無いところ限り、著名施設からの距離	鉄道 線	駅より徒歩 約10 分	
販売総戸数	1 戸	販売戸数 戸 (2戸以上必須)	
土地権利	所有権 旧法地上権 旧法賃借権 普通地上権 定期地上権 普通賃借権 定期賃借権 (転賃は残期間)	借地権1ヶ月の賃料 円 借地期間 月 保証金 万円 (定期地上権・定期賃借権の場合必須) 権利金 万円 (定期地上権・定期賃借権の場合必須)	
建築面積	㎡	建物階数 地上 2 階 地下 階 開発許可番号	
建物構造	木造	ブロック造 鉄骨造 RC SRC PC HPC 軽量鉄骨 ALC	
屋根	瓦 スレート 鉄板 コンクリート陸屋根 その他		
各階面積	1階 51.46 ㎡ ・ 2階 24.21 ㎡ ・ 3階 ㎡ ・ 地下 ㎡		
間取り	部屋数 (3) K DK LK LDK SK SDK SLK SLDK サービスルーム 帖、 帖		
地目	宅地 田 畑 山林 雑種地 その他 ()		
国土法届	要 確認済 (対象となる場合は必須) 築年月 昭和・平成 52 年 7 月 (未完成の場合、工事完了後5年以内)		
都市計画	市街化区域 市街化調整区域 非線引区域 都市計画区域外 準都市計画区域		
用途地域	一低住専 二低住専 一中高住専 二中高住専 一種住居 二種住居 準住居 近隣商業 商業 準工業 工業 工専		
建ぺい率	50 %	容積率 80 %	
法令上の制限	防火地域 準防火地域 都市計画公園 風致地区 地区計画区域 埋蔵文化財包蔵地 宅地造成規制区域 その他 (法22条地域) (対象となる場合は必須)		
接道状況	一方 角地 三方 四方 二方(除角地)		
主な接道	方向 北 北東 東 南東 南 南西 西 北西 舗装 (有) 無 幅員 約4 m 種別 公道 私道 接面 約14 m 位置指定 (有) 無		
現況	居住中 空家 賃貸中 建築中 完成済 未着工 リフォーム中		
引渡	即時 相談 期日指定 (平成 年 月 日) 予定 (平成 年 月 (上・中・下) 旬)		
設備	上水道 下水道 電気 都市ガス プロパンガス 浄化槽 側溝 汲取 駐車場 (2台) その他 ()		
施設負担金等	価格の他に要する費用 有 (水道負担金 に 約 万円) 無		
取引態様	売主 代理 専属専任媒介 専任媒介 一般媒介		
備考	・ 南側道路で日当たり良好 ・ 駐車場2台可 ・ 松山中心部・高速インターにもアクセス良好 一般公開 可 不可		
報酬形態	分かれ なし 3%+6万円 () % () 円 () %+() 円		

坊っちゃん管理番号 登録年月日 平成 年 月 日
エリア 校区
媒介契約日 平成 年 月 日 ●有効期間は媒介契約日より3ヶ月間(登録よりレインズ/ハトマークサイトは80日間、坊っちゃんは90日公開) 太線の枠内が未記入の場合、登録できません。 ※印の欄は記入しない様式