

売土地

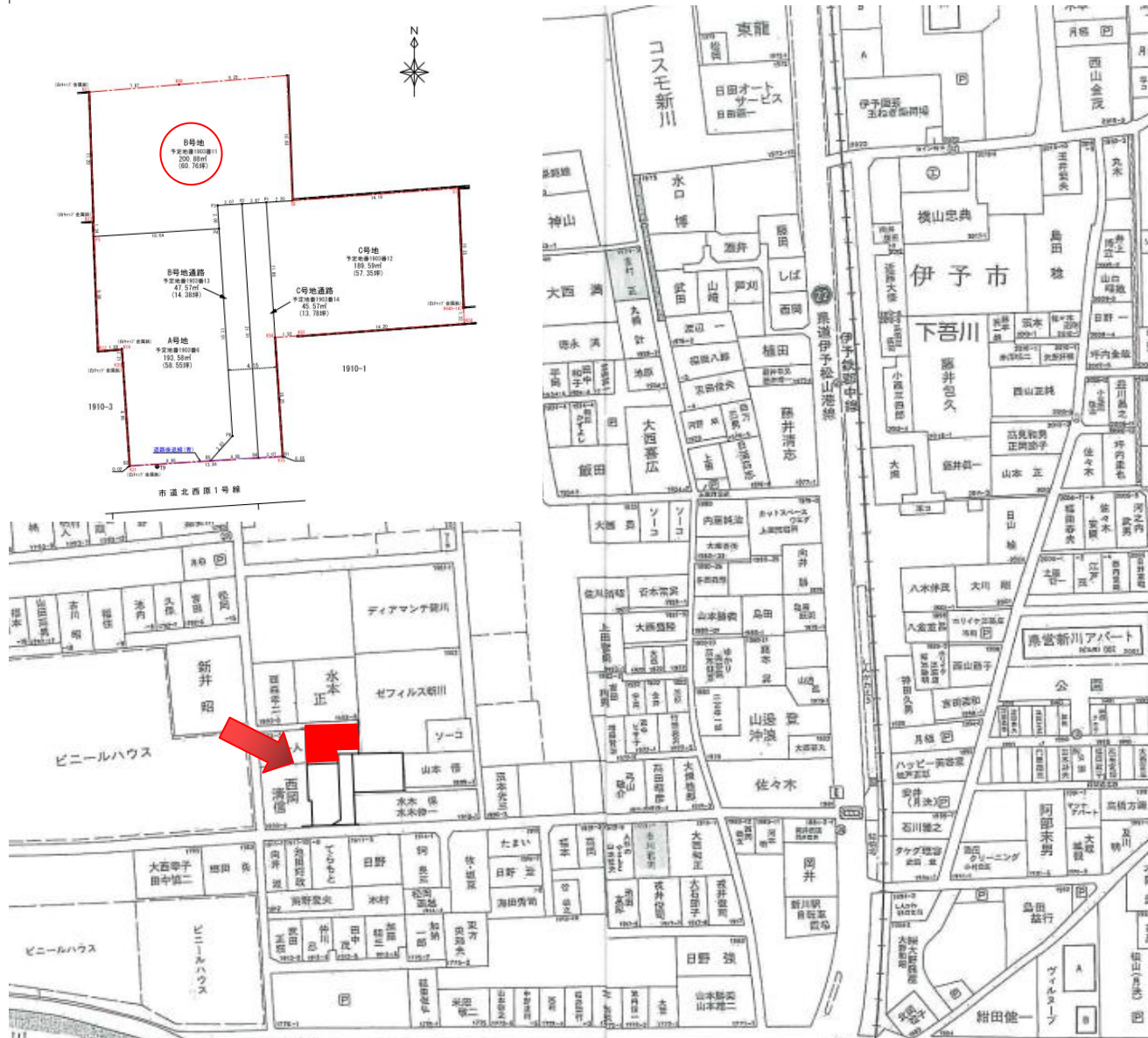
売地
 借地権譲渡
 底地権譲渡

免許番号 愛媛県知事(2)第5392号
 商号 株式会社 大創住建
 所在地 松山市枝松1丁目9番36号
 電話 089-933-2103 FAX 089-934-6019

担当者 菅野

個人情報の利用目的及び第三者提供など個人情報の取り扱いに関して
 売主の同意を得て登録する

地図：ゼンリン・セイコー社 55頁こ-6



| | | | |
|-----------------------------|---|------------------------|----------------------------|
| (公社)西日本不動産流通機構 | | ハトマークサイト | |
| 物件番号※ | 登録年月日 | ※令和 | 年 月 日 |
| 登録番号※ | 登録番号 | ※ | |
| 価格 | 911 万円 | 単価 | 15 万円/坪・m ² |
| 所在地 | 伊予市 下吾川町 丁目 B号地 (地番1903番11) | | |
| 土地面積 | 実測 200.88m ² | 公簿 | 60.76坪 |
| 交通 | 伊予鉄バス 鳥ノ木団地前 バス停より徒歩 11分 | | |
| ※バス・鉄道の無いところ限り、著名施設からの距離を記入 | 鉄道 | 伊予鉄郡中線 新川 | 駅より徒歩 1分 |
| | 著名施設 | ドラッグストアコスモス伊予新川店 | より徒歩 4分 |
| 販売総区画数 | 3 区画 | 販売区画数 | 3 区画 (2区画以上必須) |
| 土地権利 | 所有権 旧法地上権 旧法賃借権 普通地上権 定期地上権 普通賃借権 定期賃借権 | | |
| | 借地権1ヶ月の賃料 | 円 | 借地期間 (転賃は残期間) |
| | 保証金 | 万円 (定期地上権・定期賃借権の場合は必須) | 権利金 万円 (定期地上権・定期賃借権の場合は必須) |
| 地目 | 宅地 田 畑 山林 雑種地 その他 () | | |
| 都市計画 | 市街化区域 市街化調整区域 非線引区域 都市計画区域外 準都市計画区域 | | |
| 用途地域 | 一低住専 二低住専 一中高住専 二中高住専 一種住居 二種住居 準住居 近隣商業 商業 準工 工業 工専 | | |
| 建ぺい率 | 60 % | 容積率 | 200 % |
| 最適用途 (複数選択時備考対応) | 住宅用地 マンション用地 ビル用地 店舗用地 工場用地 配送センター 営業所 保養所 事務所用地 別荘用地 倉庫用地 資材置場用地 家庭菜園用地 アパート用地 社宅・社員寮 病院・診療所 畑・農地 事業用地 駐車場用地 | | |
| 法令上の制限 | 防火地域 準防火地域 都市計画公園 風致地区 地区計画区域 埋蔵文化財包蔵地 宅地造成規制区域 その他 () [対象となる場合は必須] | | |
| 国土法届 | 要 確認済 (対象となる場合は必須) | 地勢 | 平坦 高台 低地 ひな段 傾斜地 その他 |
| 接道状況 | 一方 角地 三方 四方 二方(除角地) | | |
| 接道 (主な2方向) | 方向 | 北 北東 東 南東 南 南西 西 北西 | 舗装 有 無 |
| | 幅員 | 4 m 種別 公道 私道 | 位置指定 有 無 |
| | 方向 | 北 北東 東 南東 南 南西 西 北西 | 舗装 有 無 |
| | 幅員 | m 種別 公道 私道 | 位置指定 有 無 |
| 現況 | 更地 古家有 引渡 即時 相談 指定有 平成 年 月 (上・中・下)旬 | | |
| 設備 | 上水道 下水道 電気 都市ガス プロパンガス 浄化槽 側溝 汲取 | | |
| 条件等 | 建築条件付 更地渡し 現況渡し 相談 開発許可番号 | | |
| 施設負担金等 | 価格の他に要する費用 (有) 水道負担金に 30万円) 無 | | |
| 工事完了予定 | 令和 6 年 3 月 (2区画以上必須) | | |
| 取引態様 | 売主 代理 専属専任媒介 専任媒介 一般媒介 | | |
| 備考 | ・新川駅、ドラッグストアが近くで便利。 B号地用通路14.38坪含む(地番1903番13) ・海が近いので、美しい景色を楽しみながら海辺の散歩を満喫できます。 一般公開 可 不可 | | |
| 報酬形態 | 分かれ (なし) 3%+6万円 ()% ()円 ()%+()円 | | |

坊っちゃん管理番号 _____ 坊っちゃん登録年月日 平成 年 月 日

エリア _____ 校区 郡中小学校 港南中学校