

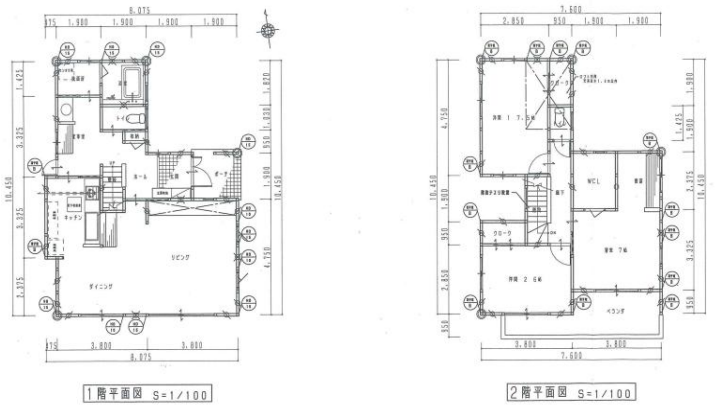
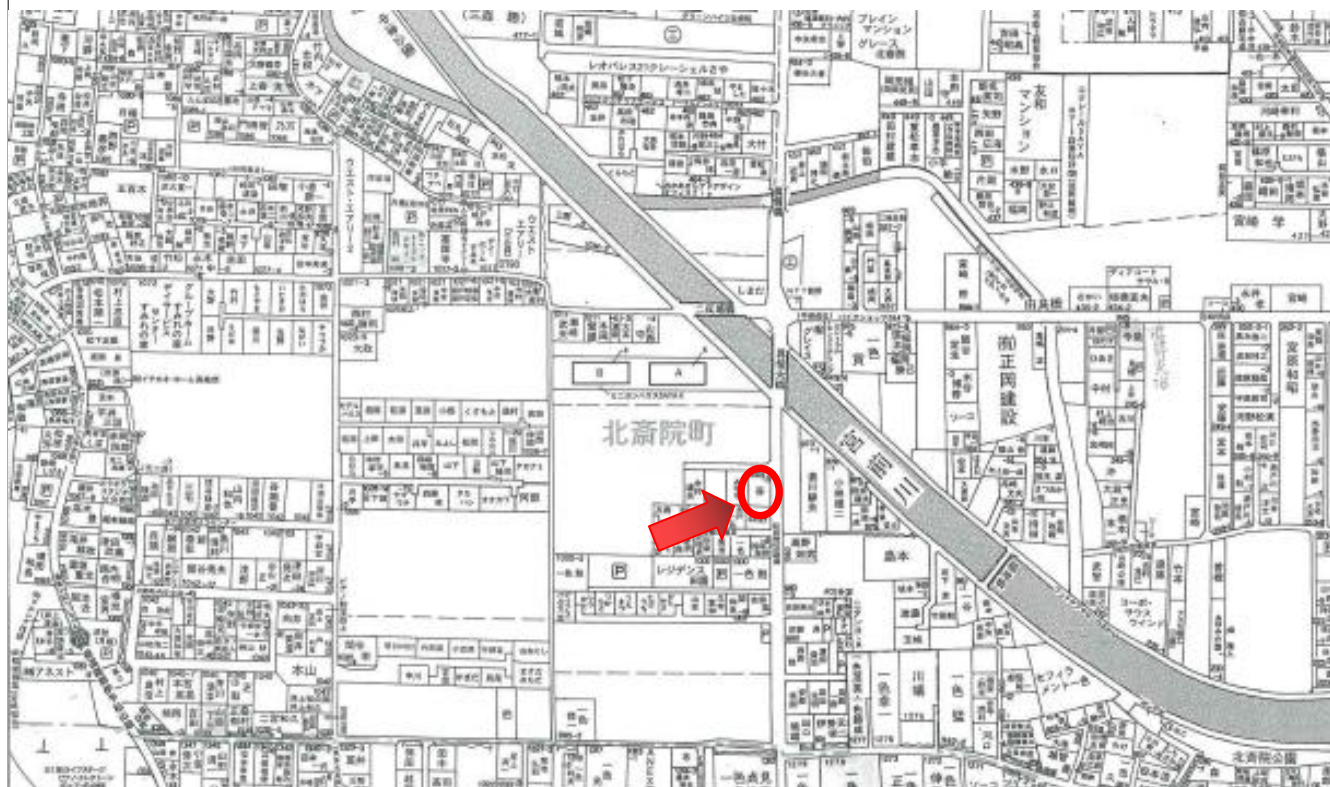
※この物件は内覧不可です※

地区連絡協議会名:

<h1>売住宅</h1>	売戸建住宅	免許番号 愛媛県知事 (2) 第5392号	担当者
	売テラスハウス	商号 株式会社 大創住建	菅野
		所在地 松山市枝松1丁目9番36号	
		電話 089-933-2103 FAX 089-934-6019	

個人情報の利用目的及び第三者提供など個人情報の取り扱いに関して
売主の同意を得て登録する

地図: ゼンリン・セイコー社 179 頁 え - 6



(公社) 西日本不動産流通機構		ハトマークサイト	
物件番号※	登録年月日※	平成	年 月 日
登録番号※	登録番号※		
価格	2,400 万円		内消費税額 万円
所在地	松山 (市) 北斎院 (町) 1004番地3		
土地面積	実測 156.21 m ²	公簿 47.25 坪	
延べ床面積	120.70m ² (36.51坪)		
交通	伊予鉄バス 中津 6分 伊予鉄高浜 線 西衣山 33分 著名施設 フジ北斎院店 より徒歩 8分		
販売総戸数	1 戸	販売戸数	1 戸 (2戸以上必須)
土地権利	所有権 旧法地上権 旧法賃借権 普通地上権 定期地上権 普通賃借権 定期賃借権 借地権1ヶ月の賃料 円 借地期間 (転貸は残期間) 保証金 万円 (定期地上権・定期賃借権の場合必須) 権利金 万円 (定期地上権・定期賃借権の場合必須)		
建築面積	106.49 m ²	建物階数	地上 階 地下 階 開発許可番号
建物構造	木造 (木造) ブロック造 鉄骨造 RC SRC PC HPC 軽量鉄骨 ALC		
屋根	瓦 (瓦) スレート 鉄板 コンクリート陸屋根 その他		
各階面積	1階 62.94 m ² ・ 2階 57.76 m ² ・ 3階 m ² ・ 地下 m ²		
間取り	部屋数 (3) K DK LK (LDK) SK SDK SLK SLD サービスルーム 帖、 帖		
地目	宅地 (宅地) 田 畑 山林 雑種地 その他 ()		
国土法届	要 確認済 (対象となる場合は必須) 築年月 昭和 (平成) 17 年 8 月 (未完了の場合、工事完了予定年月)		
都市計画	市街化区域 (市街化区域) 市街化調整区域 非線引区域 都市計画区域外 準都市計画区域		
用途地域	一低住専 (一低住専) 二低住専 一中高住専 二中高住専 一種住居 二種住居 準住居 近隣商業 商業 準工 工業 工専		
建ぺい率	60 %	容積率	80 %
法令上の制限	防火地域 準防火地域 都市計画公園 風致地区 地区計画区域 埋蔵文化財包蔵地 宅地造成規制区域 その他 () (対象となる場合は)		
接道状況	一方 (角地) 三方 四方 二方 (除角地)		
主な接道	方向 北 北東 (東) 南東 南 南西 西 北西	舗装 (有) 無	
	幅員 5.7 m 種別 (公道) 私有	接面 13 m	位置指定 有 無
現況	居住中 空家 (賃貸中) 建築中 完成済 未着工		
引渡	即時 (相談) 期日指定 (平成 年 月 日) 予定 (平成 年 月 (上・中・下) 旬)		
設備	(上水道) (下水道) (電気) (都市ガス) プロパンガス 浄化槽 側溝 汲取 駐車場 (2 台) その他 ()		
施設負担金等	価格の他に要する費用 有 () に 万円) 無		
取引態様	売主 代理 専属専任媒介 専任媒介 (一般媒介)		
備考	・太陽光発電搭載住宅 6KW(6年目) ・ロフト、小屋裏収納4帖有り ・北側道路 私有 位置指定道路 幅員6.3m 接面11.2m 一般公開 可 不可		
報酬形態	(分かれ) なし 3%+6万円 ()% ()円 ()%+()円		

坊っちゃん管理番号	坊っちゃん登録年月日	平成	年	月	日
エリア	校区	味生第二小学校	津田中学校	報酬形態	(分かれ) なし 3%+6万円 ()% ()円 ()%+()円

媒介契約日 平成 年 月 日 ●有効期間は媒介契約日より3ヶ月間(登録よりレズ/ハトマークは80日間、坊っちゃんは90日公開) 太線の枠内が未記入の場合、登録できません。 ※印の欄は記入しないでくださいの模様